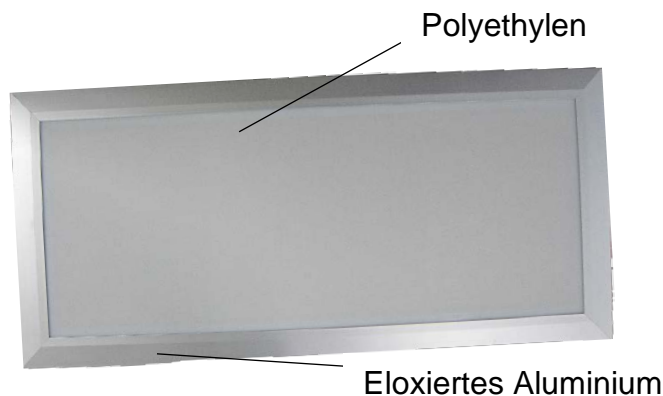




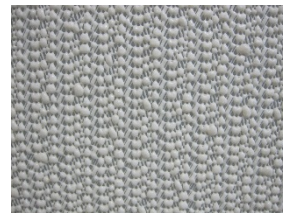
Rahmen für Klebefolienmatten

Durch die Verwendung einer Klebefolienmatte mit Rahmen ist die Auslegung flexibel – der Rahmen kann z.B. zur Fußbodenreinigung entfernt werden oder an wechselnden Orten zum Einsatz kommen.

Außerdem können Matten auch auf Untergründen (z.B. rauer, feuchter Untergrund) eingesetzt werden, auf denen eine Ausbringung sonst nicht möglich wäre. Im Gegensatz zur direkten Aufbringung auf dem Boden werden mit dem Einsatz eines Rahmens Kleberückstände auf dem Boden vermieden.



Rückseite:
Anti-Rutsch-Auflage



Bei stationärer Verwendung kann der Rahmen auch auf den Boden geklebt werden. Hierzu muss die Anti-Rutsch-Auflage entfernt werden.

Passend zu:	Mattengröße:	Art.-Nr.:
Blue Mat	1143 x 457 mm	MR1143/457
	1140 x 900 mm	MR1140/900
Sticky Mat	1140 x 660 mm	MR1140/660

hans j. michael gmbh

HANS J. MICHAEL GmbH, Hart 11, 71554 Weissach i.T., Tel. 07191/9105-0, Fax 07191/9105-19
e-mail: office@hjm-reinraum.de Internet: www.hjm-reinraum.de